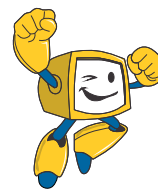




## Conteúdo Programático



**H&S**  
Centro de Formação Profissional

### Curso de HARDWARE - Manutenção de Computadores - Pacote 2011

Profissionalize-se e aprenda hoje mesmo, todas as técnicas de manutenção e suporte a computadores.

Duração do curso na modalidade grupo: 120 horas.

**Introdução ao curso:** apresentação dos componentes, visão no mercado atual de suporte e manutenção de computadores, as exigências das empresas, a concorrência, comentários sobre as gerações desde 1945 até os dias de hoje, atual geração de computadores, o que o futuro reserva, Laptop, Palmtop, Sistema Binário, Portas de comunicação, FireWire, Serial, e outras.

**Placa-Mãe:** tipos de placa mãe, identificação, fundamentos básicos, slots, soquetes, barramento, ISA, EISA, VLB, PCI, AGP, PCI Express, Chipset, placa-mãe Onboard e Offboard, formato de placa-mãe, formatos AT, ATX e BTX, acesso direto a memórias e endereços I/O.

**Processador:** fundamentos e conceitos, barramento local, controlador de memória integrado, processadores com dois ou mais núcleos, interrupções, arquitetura dos processadores, AMD, Intel, K7, Linha Pentium MMX, II, II XEON, 4, Core Duo, e nova linha Core i7 e outros, tipos de soquetes, Processador Nano, os processadores INTEL e AMD e os cuidados.

**Armazenamento:** Cabo flat, disquete, estruturadas unidades, Disco Rígido, gravação e leitura do disco, formatação física e lógica, interface de disco, SCSI, SAS, E IDE, SATA, SISTEMA RAID, mídias como: CD, DVD, BLU-RAY, CARTÕES, MEMORY STICK, PENDRIVE, E OUTRAS UNIDADES.

**Memórias:** tipos e classificação das memórias: memórias permanentes (ROM), memória volátil (RAM), memória cache, virtual, barramento de endereço, controle e dados, chips, DDR, DDR2, DDR3, SDRAM, expansão de memória Cache e RAM, banco de memória, tecnologia dual channel e dicas para uma boa instalação de memórias.

**Placa de Vídeo, Som e Dispositivos de Entrada e Saída:** conceito de placa de som e vídeo, onboard, 3d, conectores, VGA, S-Video, HDMI, placa de som 3d conversores, tipos de monitores, CRT, LCD, LED, Plasma, teclado, conectores de teclado, mouse sem fio e com fio, tecnologia Touch Sreen.

**Energia Elétrica:** breve comentários e exposições sobre, potência, corrente elétrica, ventilação, filtro de linha, estabilizadores, tomado do micro, novo padrão, aterramento e os cuidados com a instalação.

**Montagem do Computador:** ferramentas, bancada, roteiro de montagem, conexões, espaçadores plásticos, parafusos, placa-mãe, instalação do processador em soquetes, instalação da memória, flats, drivers, instalação dos cds, dvs e outros, fonte de alimentação, modem, jumpers, placa de som, vídeo, aprovando a montagem dos componentes da máquina e finalização.

**Configuração:** Setup, configuração básica, tela principal, standard CMOS Setup, Password, Chipset e Bios.

**Dicas de Manutenção e Instalação do Sistemas:** Procedimentos de segurança, defeitos, como descobrir defeitos nos processadores, cuidado com o equipamento, superaquecimento de componentes, Limpando a memória, soquete, manutenção preventiva no sistema e no equipamento físico, micro mau montado, problemas na ventoinha da fonte e muitas outras dicas de manutenção preventiva do sistema e ainda mais instalação e configuração dos principais sistemas operacionais do mercado, Sistemas FAT-32 e 16, e preparação do disco para recebimento do sistema. Aprenda a fazer tudo isso e muito mais em um curso 100% PRÁTICO e com professores altamente qualificados.

Promoção: Matricule-se neste curso e ganhe 50% de desconto no curso de Administrador de Redes com duração de 42 horas, e ainda leve grátis mais um curso de manutenção de notebook com duração de 30 horas.

*Obs.: A grade do curso está sujeita as alterações de acordo com as exigências do mercado.*