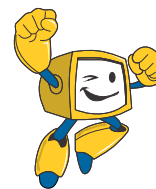




Conteúdo Programático



**H&S**  
Centro de Formação Profissional

## Curso Modularizado - CorelDraw X5

Duração do Curso: 48 horas ou 4 meses.

CorelDraw X5: conhecendo a plataforma do CorelDraw e suas versões, Vetoriais X Bitmap, canais de cores (CMYK, RGB, Pantones e outros), tela do Corel, barra de títulos, ferramentas, propriedades, ferramentas de formas, linhas, mídia artística, caneta, polilinha, curvas, conexão, aprendendo sobre o ciclo de vida de um produto, a estrutura de mercado; Manipulação de formas no corel: retângulo, elipse, polígonos, papel gráfico, espiral, estrela, atalhos e macetes, ferramenta seleção no corel, utilizando ferramentas de cortes: faca, borracha, pincel áspero e pincel de borrar, transformação da ferramenta, efeitos de preenchimentos, gradiente, cores padrão, texturas, preenchimentos interativos, malha de efeitos, mistura, contornos, extrusão, sombreamento, ferramenta envelope para efeitos, aplicação de transparência, bloqueando objetos; Trabalhando com Bitmaps: ferramenta de importação e exportação, importando objetos para o corel, exportando os objetos do corel, convertendo vetor em bitmap, efeitos, ajustamento automático de cores, configurando linhas-guias, grade, publicando arquivos em PDF, exportando arquivos, Preparando o arquivo para Fechamento, Arquivo aberto x Arquivo Fechado, processo de impressão em gráfica, cores, fontes e conversão do arquivo, criação de calendários, efeitos especiais em cores e objetos, criação de logotipo, portfólio gráfico, panfletos, artes para revistas e jornais e muito mais em um curso 100% PRÁTICO e um aluno por computador.

Obs.: A grade do curso está sujeita as alterações de acordo com as exigências do mercado.

Dpto Comercial

[www.hsinformatica.net](http://www.hsinformatica.net)

*16 Anos Sempre Fazendo muito mais por Você!*

Rua Major Prado, 987 - Jaú/SP  
Tel.: (14) 3602-1695