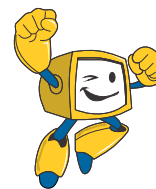




Conteúdo Programático



H&S
Centro de Formação Profissional

Curso de Escrita Fiscal com Visão para NFe 2011 - Duração 72 horas

Conceito

Escrita Fiscal, a importância para a empresa, função do profissional de escrita fiscal e campo de atuação, Cadastramento de Empresa e utilização do Sistema.

ICMS

Base de Cálculo, Alíquotas, Apuração do ICMS e Preenchimento da GARE.

Notas Fiscais:

Apresentação da NF, sua finalidade, Campos de preenchimento da NF, CFOP's, CST, Classificação Fiscal, Preenchimento dos campos e Modelo de Carta de correção da NF.

Lançamento de NF - Empresa 1 -Lucro Presumido RPA

Registro de Entradas (aplicação de exemplos), Registros de Saídas, Lançamento das NFs, conhecendo as NFs de Entradas e Saídas e realizando a apuração o ICMS/PIS/Cofins.

Impostos Federais:

PIS/Cofins/Contribuição Social - Empresas optantes pelo lucro presumido, IRPJ também optantes pelo lucro presumido - prestadores de serviços: alíquotas diferenciadas, Contribuição Social pelas empresas optantes pelo Lucro Real e IRPJ pelo Lucro Real.

Apuração do ICMS pelas Industrias de Calçados:

Redução na base de cálculo, Cadastramento no sistema da empresa 2, Lançamento de Nfs Lucro Presumido RPA, NF de Entrada e Saída, e Apuração do ICMS/PIS/Cofins empresa 2.

Simple Nacional:

Apuração de Impostos Simples, Apresentação da Tabela de Alíquotas, Apuração de ICMS incidentes sobre compras efetuadas em outros estados.

Lançamento de NF por Empresas optantes pelo Simples

Cadastramento das empresas, o Lançamento das NF de Entrada e Saída e apuração do Simples e muito mais em um curso 100% Prático.